

Le volcan d'Agde



DATATION DES VOLCANS D'AGDE, ROQUE HAUTE, VIAS

Période glaciaire Âge(années) *Période interglaciaire*

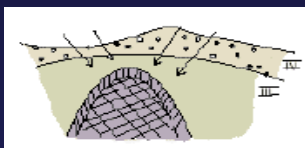
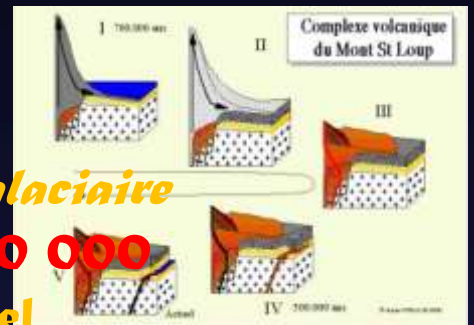
1^{ère} période glaciaire, de Günz 600 000 / 540 000

1^{ère} période interglaciaire, de Günz-Mindel

(Agde 700 000, Roque Haute 560 000)

2^e période glaciaire, de Mindel 480 000 / 430 000

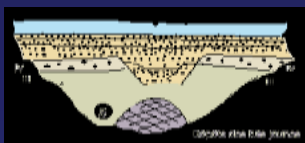
2^e période interglaciaire, de Mindel-Riss (Vias 460 000)



- 1- Montée d'un magma sous la mer ou sous une lagune. Refroidissement brutal dans les parties supérieures, Blocage et augmentation de la pression



- 2- Phase phréatomagmatique : explosion violente et nuées



- 3- Dépôt des tufs jaunes (hyalo-clastites). Ce scénario 1-3 s'est probablement répété plusieurs



- 4- Activités stromboliennes : le ou les cônes rejettent leurs projections qui en s'accumulant constituent les tufs gris.



Arrivées filoniennes, mises en place des dykes



- 5- Phase strombolienne effusive : le basalte s'épanche, les coulées se refroidissent, rapidement en surface, plus lentement dans la masse où la lave reste encore visqueuse et mobile.

- 6- Erosion des édifices. Exploitation par l'homme.



Basalte effusif du Cap d'Agde



Coulée de Baldy vue Nord Est



Coulée prismée reposant sur tufs jaunes