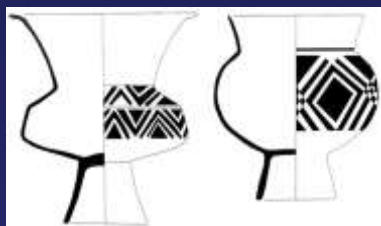
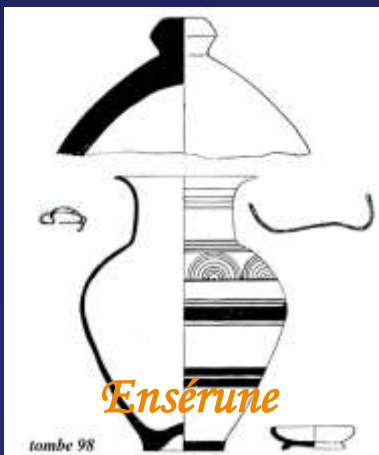


# Influence des ensembles culturels Est / Ouest sur les céramiques et le mobilier métallique

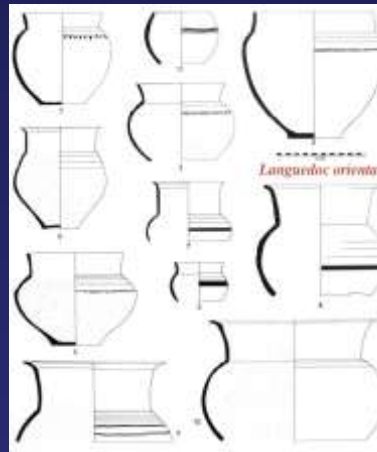
Pour la Gaule méditerranéenne, avec le développement de l'emporium massaliote et suite à l'émergence des cultures ibériques, la Ligurie se limitera à l'est de l'Hérault (puis du Rhône) pour se réduire à l'aube de la Conquête aux espaces alpins et périalpins peu investis par les commerçants marseillais (Bats 2003, pour les périodes récentes).

Le faciès céramique suspendien, de la vallée de l'Hérault aux Alpilles, trouve lui aussi son origine directe dans le faciès Mailhacien I mais trahit également de légères influences méditerranéennes (trafic commercial étrusque et grec) et éventuellement septentrionales: urnes sans col ou à panse surhaussée et col bas, coupes hémisphériques ou tronconiques...

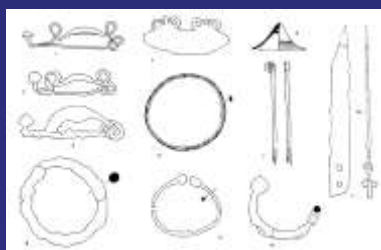
## Hérault Ouest



## Hérault Est



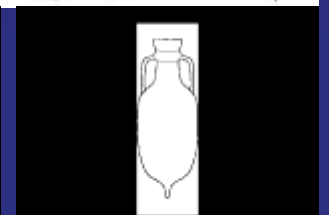
Le mobilier métallique peut être caractérisé par les fibules à bouton terminal conique, les bracelets filiformes, les scalptoriums, les pendeloques triangulaires... (Py et al. 1984). Le faciès céramique de la Provence occidentale est moins marqué par les influences méditerranéennes.



Les importations phénico-occidentales atteignent essentiellement le Roussillon et le Languedoc occidental jusqu'à hauteur de l'Hérault (Agde), alors que les produits étrusques et grecs sont plus présents en Languedoc oriental et en Provence.



## Amphores d'Agde



Amphore Ibériques  
début du V<sup>e</sup> siècle au E  
Ouest d'Agde

Amphores ligures  
Est d'Agde